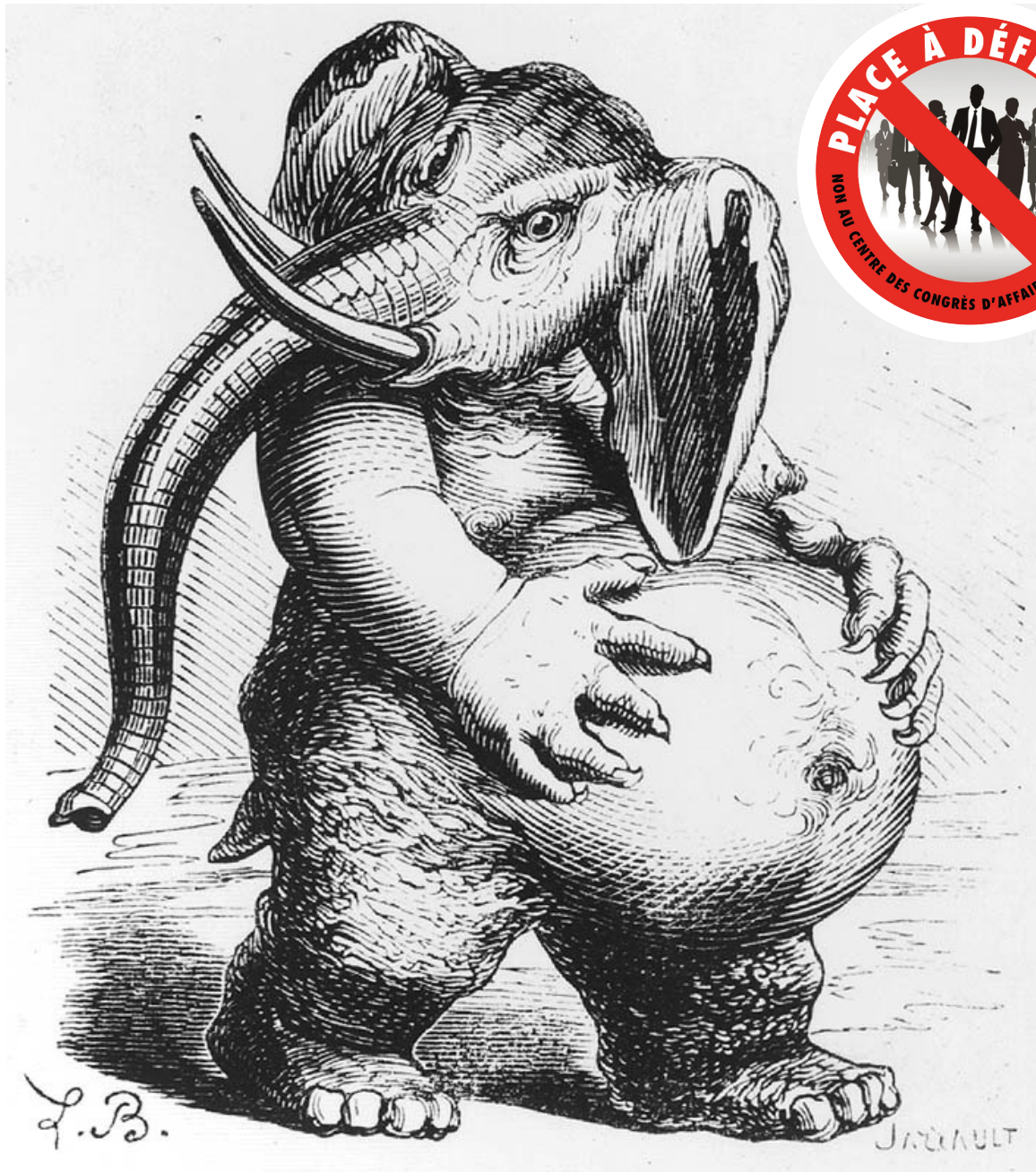


CYCLE : MAINMISE SUR LA VILLE (3)



Un éléphant blanc est une réalisation d'envergure et prestigieuse, souvent d'initiative publique, mais qui s'avère plus coûteuse que bénéfique, et dont l'exploitation ou l'entretien devient un fardeau financier.

UN ÉLÉPHANT BLANC SUR LA PLACE SAINTE-ANNE

À qui profite le Centre des Congrès d'Affaires au Couvent des Jacobins ?

Mercredi 16 mars 2016 à 19 heures
Bar Le Panama, 28 rue Bigot de Prémeneu, Rennes
Entrée : Prix libre / Restauration sur place

Plus d'infos : pad35@riseup.net planete.io@free.fr
place-a-defendre.blogspot.fr planeteio.blogspot.fr